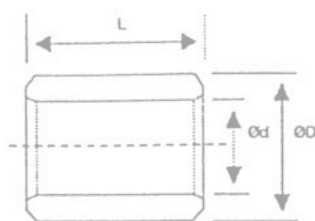


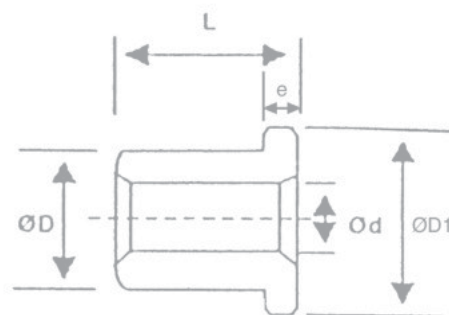
COUSSINETS

BAGUES BRONZE AUTOLUBRIFIANTES

SÉRIE MÉTRIQUE



Bagues lisses



Bagues à collerette

REF.	Ø d INT.	Ø D EXT.	LONGUEURS				
MB	AF	AF	AF	AF	AF	AF	AF
MB	3	6	4	6	10		
MB	4	7	4	8	12		
MB	4	8	4	8	12		
MB	5	8	5	8	10	12	56
MB	5	9	4	5	8		
MB	6	9	6	10	12	16	
MB	6	10	6	10	12	16	
MB	6	12	6	10	12	16	
MB	7	10	5	8	10		
MB	8	11	8	12	16	20	
MB	8	12	8	12	16	20	
MB	8	14	8	12	16	20	
MB	9	12	6	10	14		
MB	10	13	10	16	20	25	
MB	10	14	10	16	20	25	
MB	10	15	10	16	20	25	
MB	10	16	10	16	20	25	
MB	12	15	12	16	20	25	
MB	12	16	12	16	20	25	
MB	12	17	12	16	20	25	
MB	12	18	12	16	20	25	
MB	14	18	14	18	22	28	
MB	14	20	14	18	22	28	
MB	15	19	16	20	25	32	
MB	15	21	16	20	25	32	
MB	16	20	16	20	25	32	
MB	16	22	16	20	25	32	
MB	18	22	18	22	28	36	
MB	18	24	18	22	28	36	
MB	18	25	18	22	28	36	
MB	20	24	16	20	25	30	32
MB	20	25	16	20	25	32	
MB	20	26	16	20	25	32	
MB	20	27	16	20	25	32	
MB	20	28	16	20	25	32	
MB	22	27	18	22	28	36	
MB	22	28	18	22	28	36	
MB	22	29	18	22	28	36	
MB	25	30	20	25	32	40	
MB	25	32	20	25	32	40	
MB	28	32	22	28	36	45	
MB	28	33	22	28	36	45	
MB	28	36	22	28	36	45	
MB	30	38	24	30	38		
MB	32	38	20	25	32	40	50
MB	32	40	20	25	32	40	50
MB	35	44	22	28	35		
MB	35	45	25	35	40	50	
MB	36	42	22	28	36	45	
MB	36	45	22	28	36	45	
MB	38	44	25	35	45		
MB	40	46	25	32	40	50	
MB	40	50	25	32	40	50	
MB	45	51	28	36	45	56	
MB	45	55	35	45	55	56	
MB	45	56	28	36	45	65	
MB	50	56	32	40	50	63	
MB	50	60	32	40	50	63	
MB	55	65	40	55	70		
MB	60	70	50	60	90		
MB	60	72	50	60	70		
MB	60	80	90				
MB	63	70	40	50			

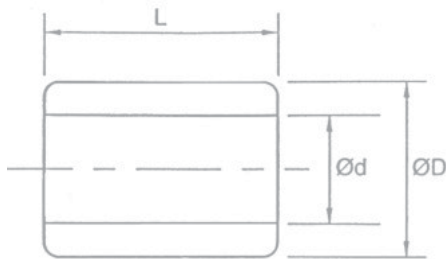
REF.	Ø d INT.	Ø D EXT.	Ø D1	e	LONGUEURS		
MBC	3	6	9	1,5	4	6	10
MBC	4	8	12	2	4	8	12
MBC	6	10	14	2	6	10	16
MBC	8	12	16	2	8	12	16
MBC	9	14	19	2,5	6	10	14
MBC	10	13	16	1,5	10	16	20
MBC	10	15	20	2,5	10	16	20
MBC	10	16	22	3	8	10	16
MBC	12	15	18	1,5	12	16	20
MBC	12	17	22	2,5	12	16	20
MBC	12	18	24	3	8	12	20
MBC	14	18	22	2	14	18	22
MBC	14	20	26	3	14	18	22
MBC	15	19	23	2	16	20	25
MBC	15	21	27	3	16	20	25
MBC	16	20	24	2	16	20	25
MBC	16	22	28	3	16	20	25
MBC	18	22	26	2	18	22	28
MBC	18	24	30	3	18	22	28
MBC	20	24	28	2	16	20	25
MBC	20	26	32	3	16	20	25
MBC	22	27	32	2,5	18	22	28
MBC	22	28	34	3	15	20	25
MBC	22	29	36	3,5	18	22	28
MBC	25	30	35	2,5	20	25	32
MBC	25	32	39	3,5	20	25	32
MBC	28	33	38	2,5	22	28	36
MBC	28	36	44	4	22	28	36
MBC	30	38	46	4	20	25	30
MBC	32	38	44	3	20	25	32
MBC	32	40	48	4	20	25	30
MBC	36	42	48	3	22	28	36
MBC	36	45	54	4,5	22	28	36
MBC	40	46	52	3	25	32	40
MBC	40	50	60	5	25	32	40
MBC	45	51	57	3	28	36	45
MBC	45	56	67	5,5	28	36	45
MBC	50	56	62	3	32	40	50
MBC	50	60	70	5	32	40	50

- Ø Intérieur Ø 1 < 50mm tolérance ...F7
- Ø Intérieur Ø 1 > 50mm tolérance ...F8
- Ø Extérieur Ø 2 < 50mm tolérance ...s7
- Ø Extérieur Ø 2 > 50mm tolérance ...s8

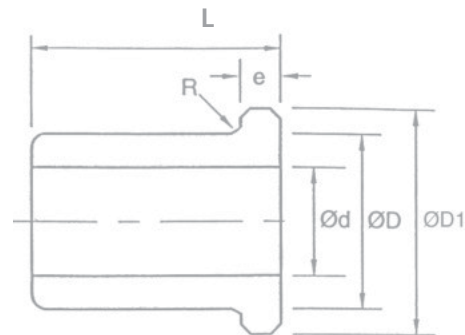
COUSSINETS

BAGUES BRONZE AUTOLUBRIFIANTES

SÉRIE COTES POUCES



Bagues lisses



Bagues à collerette

REF.	d	D	L						
AI 0305	3/16	5/16	1/4	3/8	1/2	5/8	3/4		
AI 0406	1/4	3/8	1/4	3/8	1/2	5/8	3/4		
AI 0407	1/4	7/16	1/4	3/8	1/2	5/8	3/4		
AI 0408	1/4	1/2	3/8	1/2	3/4				
AI 0507	5/16	7/16	5/16	3/8	1/2	9/16	5/8	3/4	1
AI 0508	5/16	1/2	1/4	3/8	1/2	5/8	3/4		
AI 0608	3/8	1/2	3/8	1/2	5/8	3/4	7/8	1	1 1/8
AI 0610	3/8	5/8	3/8	1/2	5/8	3/4	7/8	1	
AI 0709	7/16	9/16	3/8	1/2	5/8	3/4			
AI 0711	7/16	11/16	1/2	1 1/4					
AI 0810	1/2	5/8	3/8	1/2	5/8	3/4	7/8	1	1 1/4
AI 0811	1/2	11/16	1/2	5/8	3/4	7/8	1		
AI 0812	1/2	3/4	1/2	5/8	3/4	1	1 1/8	1 1/4	2
AI 0911	9/16	11/16	1/2	5/8	3/4	1	1 1/4		
AI 0912	9/16	3/4	1						
AI 1012	5/8	3/4	1/2	5/8	3/4	7/8	1	1 1/4	
AI 1013	5/8	13/16	3/4	1	1 1/4				
AI 1014	5/8	7/8	1/2	5/8	3/4	7/8	1	1 1/8	1 1/4
AI 1115	11/16	15/16	7/8	1	1 1/4				
AI 1214	3/4	7/8	1/2	5/8	3/4	1	1 1/8	1 1/4	
AI 1215	3/4	15/16	3/4	1					
UI 1216	3/4	1	1 1/2	1 3/4	2				
AI 1216	3/4	1	1/2	5/8	3/4	7/8	1	1 1/8	1 1/4
AI 1218	3/4	1 1/8	3/4	1	1 1/4				
AI 1220	3/4	1 1/4	1 1/8	1 3/8	1 1/2	2			
AI 1416	7/8	1	3/4	1	1 1/8	1 1/4	1 1/2		
AI 1418	7/8	1 1/8	3/4	7/8	1	1 1/8	1 1/4	1 1/2	
AI 1618	1	1 1/8	3/4	1	1 1/4	1 1/2			
AI 1620	1	1 1/4	3/4	7/8	1	1 1/8	1 1/4	1 3/8	1 5/8
AI 1624	1	1 1/2	1 1/8	1 1/2	1 3/4	2			
AI 1822	1 1/8	1 3/8	3/4	1	1 1/4	1 1/2	1 3/4	2	
AI 2024	1 1/4	1 1/2	1	1 1/4	1 3/8	1 1/2	1 3/4		
AI 2026	1 1/4	1 5/8	1	1 1/4	1 1/2	1 3/4	2		
AI 2226	1 3/8	1 5/8	1	1 1/4	1 1/2	1 3/4	2		
AI 2228	1 3/8	1 3/4	1 1/2						
AI 2428	1 3/8	1 3/4	1 1/4	1 1/2	1 3/4	2	2 1/4		
AI 2430	1 1/2	1 7/8	1 1/4	1 1/2	1 3/4	2	2 1/4		
AI 2432	1 1/2	2	1 1/2	2	2 1/2	3			
AI 2633	1 5/8	2 1/16	1 7/8	2	2 1/2	2 1/4			
AI 2832	1 3/4	2	1 1/4	1 1/2	1 3/4	2			
AI 2836	1 3/4	2 1/4	1 1/2	1 3/4	2	2 1/4	2 1/2		
AI 3236	2	2 1/4	1 1/2	1 3/4	2	2 1/2	3		
AI 3240	2	2 1/2	1 1/2	1 3/4	2	2 1/4			
AI 3642	2 1/4	2 5/8	2 1/2	3					
AI 3644	2 1/4	2 3/4	1 1/2	3					
AI 4048	2 1/4	3	1 1/2	2	2 1/2	3			
AI 4856	3	3 1/2	2 1/2	3					

REF.	d	D	D1	e	L				
AJ 0305	3/16	5/16	0,3750	0,062	1/4	3/8	1/2		
AJ 0406	1/4	3/8	0,5000	0,062	1/4	3/8	1/2	3/4	
AJ 0508	5/16	1/2	0,6250	0,062	1/4	3/8	1/2	3/4	
AJ 0509	5/16	9/16	0,6562	0,125	3/8				
AJ 0608	3/8	1/2	0,6250	0,062	1/2	7/8			
UJ 0608	3/8	1/2	0,6250	0,140	1/2	3/4	7/8		
AJ 0609	3/8	9/16	0,7500	0,062	1/2				
AJ 0610	3/8	5/8	0,7500	0,125	3/8	1/2	5/8	3/4	
AJ 0709	7/16	9/16	0,7500	0,062	1/2	3/4			
AJ 0810	1/2	5/8	0,7500	0,098	1/2	1			
AJ 0812	1/2	3/4	1,0000	0,125	1/2	3/4	1	1 1/8	
AJ 1012	5/8	3/4	1,1250	0,940	1/2	1	1 1/8		
AJ 1014	5/8	7/8	1,2500	0,125	1/2	3/4	1	1 1/8	
AJ 1216	3/4	1	1,3750	0,125	3/4	1	1 1/4	1 1/2	
AJ 1416	7/8	1	1,2500	0,125	1				
AJ 1418	7/8	1 1/8	1,6250	0,125	3/4	1	1 1/4	1 1/2	
AJ 1620	1	1 1/4	1,7500	0,125	1	1 1/4	1 1/2	1 3/4	2
UJ 1620	1	1 1/4	1,5000	0,125	3/4	1	1 1/8	1 1/2	
AJ 1822	1 1/8	1 3/8	1,8750	0,125	1	1 1/4	1 1/2	1 3/4	
AJ 2024	1 1/4	1 1/2	1,8750	0,125	3/4	1 1/4	1 1/2		
AJ 2026	1 1/4	1 5/8	2,0000	0,125	1	1 1/4	1 1/2	1 3/4	
AJ 2226	1 3/8	1 5/8	1,8700	0,125	3/4	1 1/2			
AJ 2428	1 1/2	1 3/4	1,8700	0,120	1 1/2	1 7/8			
AJ 2430	1 1/2	1 7/8	2,5000	0,188	1 1/4	1 1/2	1 3/4	2	

Dimensions correspondantes aux codes
Exemple : AI030504 (longueur 1/4)

04 = 1/4	10 = 5/8	20 = 1 1/4	30 = 1 7/8
05 = 5/16	12 = 3/4	22 = 1 3/8	32 = 2
06 = 3/8	14 = 7/8	24 = 1 1/2	36 = 2 1/4
08 = 1/2	16 = 1	26 = 1 5/8	40 = 2 1/2
09 = 9/16	18 = 1 1/8	28 = 1 3/4	48 = 3

1. PALIERS

2. ROULEMENTS

3. EMBOUTS A ROTULES

4. PRODUITS D'ACCOMPAGNEMENTS